

Patrice ENGASSER
Architecte DPLG
Urbaniste OPQU
Certifié développement
durable



Siège social

Adresse : 26A Rue de la Grande Armée
57200 SARREGUEMINES
Téléphone fixe : 03 87 98 02 73
Mail : patrice.engasser@ewarchitecture.fr
Site Internet : www.agenceengasser.com

Forme juridique : Nom personnel
Année de création : 1980
Effectif : moins de 5 salariés

Adhésion CO2D 2010 à 2011

Qualification/Diplôme

1979 : Diplôme d'Architecte D.P.L.G.
1980 : Diplôme d'Etudes Approfondies de Géographie de l'Aménagement.
Options : Systèmes et aménagement de l'espace géographique en Europe occidentale.
2004 : "Urbaniste qualifié, certificat N° 209, année 2004, de l'Office Professionnel de Qualification des Urbanistes" – renouvellement en 2010
2008 : Certificat supérieur de spécialisation de la Direction de l'Architecture et du Patrimoine (DAPA) suite à la formation sur le développement durable et la qualité environnementale en aménagement du territoire

Domaines d'activité

Approche patrimoniale
Equipements culturels,
Equipements sportifs,
Equipements de santé,
Logements,
Maisons individuelles.

Une part importante de notre activité s'inscrit également dans le domaine de l'urbanisme :

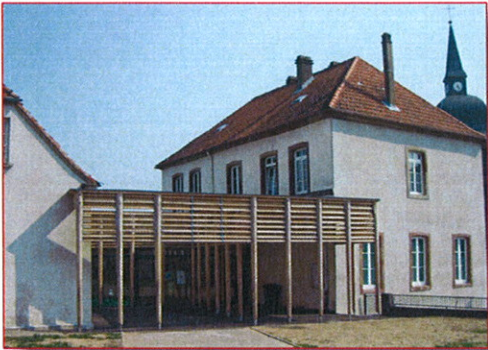
Etudes de développement :
Etude territoriale
Aménagements urbains :

Présentation libre - Points forts - Qualité Environnementale

Principales références

Voir annexes

HQE...

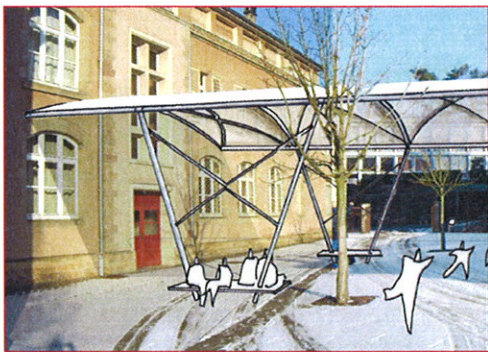


CONSTRUCTION D'UN PRÉAU ET DE L'ENTRÉE ÉCOLES PRIMAIRES ET MATERNELLE

DATE 2005-2006
LIEU rue de l'Eglise à Schorbach
MISSION de base (PC / DCE)
MANDATAIRE G. et P. ENGASSER / G. WOJTYCZKA
MAÎTRISE D'OUVRAGE Commune de Schorbach

Le projet consiste à créer :

- Une entrée couverte à usage polyvalent entre les deux bâtiments.
- Des locaux sanitaires distincts pour les écoles primaire et maternelle.
- Une salle de repos dans la classe maternelle.



AMÉNAGEMENT & RÉNOVATION DE L'ÉCOLE PRIMAIRE DU CENTRE

DATE étude en cours
LIEU Rue du Maréchal Ney à Creutzwald
MISSION de base + exe + OPC
MANDATAIRE G & P ENGASSER / G. WOJTYCZKA
STRUCTURES OMNITECH / FLUIDES/HQE SOGECLI
MAÎTRISE D'OUVRAGE Ville de Creutzwald
SUPERFICIE 1 042 m² / COÛT 750 000 euros

Augmentation de la capacité d'accueil de l'école afin de créer 12 salles de classe avec mise aux normes réglementaires de sécurité des personnes et d'accessibilité aux personnes handicapées.

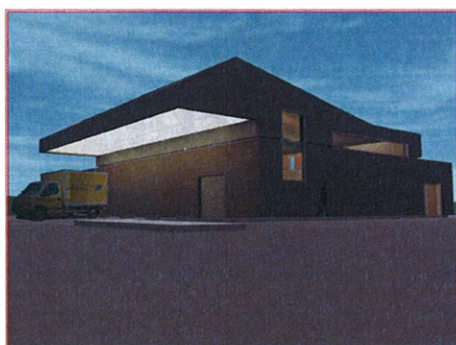


AMÉNAGEMENT & RÉNOVATION DE L'ÉCOLE PRIMAIRE DU CENTRE

DATE études 2005, réalisation en cours
LIEU rue des Ecoles à Bousbah
MISSION de base (PC / DCE)
MAÎTRISE D'ŒUVRE G. & P. ENGASSER, G. WOJTYCZKA, Architectes
MAÎTRISE D'OUVRAGE Commune de Bousbah
BUREAU D'ÉTUDES Omnitech / ETF Est
HQE Cap Terre, Bet HQE
CHIFFRES 1 230 m², 0,7 M euros

Aspect HQE :

Construction et extension des écoles primaire et maternelle de BOUSBACH
cible 1 - relations harmonieuses ;
cible 2 - procédés et produits ; cible 3 - chantier ;
cible 7 - entretien et maintenance ;
cible 8 - confort hygrothermique ; cible 10 - confort visuel.

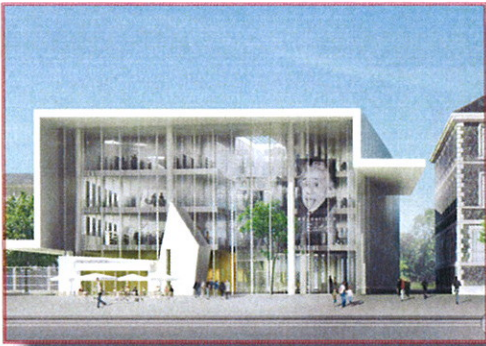


POST-IMMO - Bâtiment B.B.C.

DATE 2009
LIEU ZAC d'acticité de la Richarderie à Marines
MISSION de base + OPC
MAÎTRISE D'ŒUVRE G. & P. ENGASSER, G. WOJTYCZKA, Architectes
MAÎTRISE D'OUVRAGE POST-IMMO, groupe la Poste
CHIFFRES 400 m², 450 000 euro

La construction d'une P.D.C. : "Plateforme de distribution du Courrier" pour la Poste.
Bâtiment BBC (Bâtiment Basse Consommation). Constitué de 150 m² bureaux et 250 m² hall industriel.
Le bâtiment est une étude expérimentale, l'idée est de trouver un principe permettant de maximiser les apports (solaire, lumière, énergie) tout en permettant une adaptabilité sur plusieurs site.
Le bâtiment présente pour cela en rez-de-chaussée une membrane bois qui prolonge l'habillage des bureaux tout autour des hall industriel et un "châpeau" métallique qui inclut le portafaux du quai de transbordement et propose une boîte à lumière. Cette casquette peut varier sur chaque site en profitant toujours de la meilleure orientation possible.

HQE...

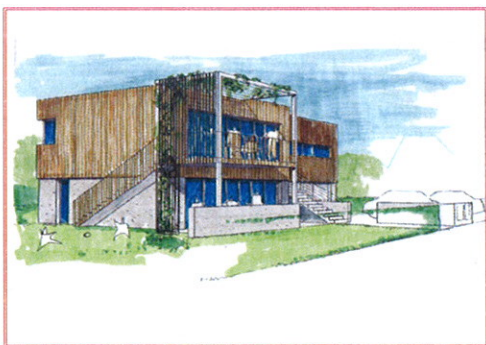


LA MÉDIATHÈQUE DE PAU, SON FORUM ET SA GALERIE D'EXPOSITION

DATE octobre 2008
LIEU Pau
MISSION de base
MAÎTRISE D'ŒUVRE Daniel RUBIN, Atelier Canal, Architecte
COLLABORATEURS G. & P. ENGASSER, G. WOJTYCZKA, Architectes
ACOUSTIQUE Via Sonora, Bernard Delage
HQE Cap Terre, Bet HQE
CHIFFRES 6 932 m² SHON, 14. M euros

Aspect HQE :

Comme une courtoisie offerte à ses deux bâtiments voisins, le projet propose un Porche abrité et offre aux élèves de l'École un Préau.
Sur jardins l'implantation de la Médiathèque reste en retrait pour éviter d'ombrager le nouveau cœur d'îlot où trois jardins s'organisent de plain-pied. Ces nouveaux espaces verts de 4000 m² accessibles depuis le Porche sont contrôlés la nuit par le portail qui clôt le passage. Le jour, la traversée du Forum par sa rue intérieure permet de découvrir activités, jardins et parfois des expositions de plein air qui s'organisent en continuité de la Galerie



ÉTUDE EXPÉRIMENTALE : MAISON PASSIVE LA "BI-MAISON", UNE MAISON COUPEE EN DEUX

DATE Concours 2005 - études 2008
LIEU Reims
MISSION Concours (lauréat) mission de base
MAÎTRISE D'ŒUVRE G. & P. ENGASSER, G. WOJTYCZKA, Architectes
MAÎTRISE D'OUVRAGE L'effort Rémois
CHIFFRES 120 à 140 m² habitable, coût 250 000 euros

Aspect HQE :

- Construction bois massif
- Isolation 30 cm extérieur en ouate de cellulose
- Toiture végétalisée
- Double Flux + PAC + Ventillation Naturelle
- Mur Trombe
- Orientation sud (apport direct pour toutes les pièces de vie)



CONSTRUCTION D'UNE CRÈCHE, DEMARCHE ENVIRONNEMENTALE

DATE octobre 2007
LIEU Sarreguemines, France
MISSION concours, en délibération
MAÎTRISE D'ŒUVRE EW architecture, Architecte local & Mandataire
MAÎTRISE D'ŒUVRE Gaëtan Engasser, en tant que co-traitant
MAÎTRISE D'OUVRAGE CASC, communauté d'agglomération
CHIFFRES 1 000 m², 1,5 M euros

Aspect HQE :

Il nous a paru important de concevoir ce projet selon une démarche de qualité environnementale. Les conditions sont telles que ses impacts sur l'environnement sont durablement minimisés à toutes les échelles, depuis l'ambiance des espaces intérieurs jusqu'à l'échelle globale en passant par ses abords immédiat



CONSTRUCTION D'UNE PÉPINIÈRE D'ENTREPRISES A FORBACH

DATE en cours
LIEU Porte de France à Forbach
MISSION de base
MAÎTRISE D'ŒUVRE G. & P. ENGASSER, G. WOJTYCZKA, Architectes
MAÎTRISE D'OUVRAGE Communauté d'agglomération de Forbach
CHIFFRES 4 165 m², 3,5 M euros

Aspect HQE :

Construction de bureaux et halls.
Démarche H.Q.E. :
cible 2 - choix des procédés constructifs : bois, acier
cible 4 - gestion de l'énergie : chaudière à condensation, ventilation double flux,
cible 5 - eau : récupération des eaux de pluie

HQE...



PÉPINIÈRE D'ENTREPRISES & BUREAUX DE LA D.D.E.

DATE octobre 2007
LIEU Sarreguemines, France
MISSION concours
MAÎTRISE D'ŒUVRE G. & P. ENGASSER, G. WOJTYCZKA, Architectes
MAÎTRISE D'OUVRAGE CASC, Communauté d'agglomération
CHIFFRES 950 m², 1,6 M euros

Aspect HQE :

Nous faisons le choix d'orienter le bâtiment plein Sud. Le plan de masse est une étape décisive, les choix de plan de masse portent précisément sur l'implantation, l'orientation, l'emprise et le gabarit des bâtiments et la répartition des espaces extérieurs.
Diminuer l'emprise au sol est surtout, compte tenu du programme des aménagements extérieurs, avoir un raisonnement d'économie du terrain. Nous avons essayé de trouver une compacité qui permette d'une part de loger le bâtiment dans un axe Est Ouest en préservant la fonctionnalité demandée et également pour garder l'ensemble végétal en écran avec les pistes.



FORT DU SIMSERHOF : PARCOURS SCÉNOGRAPHIQUE ET BATIMENT ACCUEIL

DATE 2004
LIEU Siersthal, Moselle
MISSION de base + OPC
MAÎTRISE D'ŒUVRE G. & P. ENGASSER, G. WOJTYCZKA, Architectes
SCÉNOGRAPHIE Créatime + Xlargo
MAÎTRISE D'OUVRAGE Conseil Général de la Moselle
CHIFFRES 1 500 m² + 2,5 kml, 3,6 M euros

Aspect HQE :

Mise en valeur et développement culturels et touristiques de l'ouvrage du SIMSERHOF comprenant la découverte du site par une scénographie spectaculaire qui plonge le visiteur dans un univers époustouflant.
Circuit souterrain à bord d'un véhicule automatisé et sonorisé et structure d'accueil des visiteurs dans un site historique

nominé au prix 'Grand Est' 2005



CONSTRUCTION DE 60 MAISONS INDIVIDUELLES ET LOGEMENTS

DATE 1999
LIEU Cité Beausoleil, Sarreguemines, France
MISSION M2 Performantiel - Cible HQE
MAÎTRISE D'ŒUVRE G. & P. ENGASSER, G. WOJTYCZKA, Architectes
MAÎTRISE D'OUVRAGE OPHLM Sarreguemines
CHIFFRES 4 250 m², 2,2 M euros

Aspect HQE :

- Logements très sociaux (450 euros / m²)
- Ancienne barre de logement détruite
- Conservation des fondations + Rez de Chaussée
- Reconstruction de maisons bois par dessus

BUREAUX...



CONSTRUCTION D'UNE PÉPINIÈRE D'ENTREPRISES A FORBACH

DATE en cours
LIEU Porte de France à Forbach
MISSION de base
MAÎTRISE D'ŒUVRE G. & P. ENGASSER, G. WOJTYCZKA, Architectes
MAÎTRISE D'OUVRAGE Communauté d'agglomération de Forbach
CHIFFRES 4 165 m², 3,5 M euros

Aspect HQE :

Construction de bureaux et halls.
Démarche H.Q.E. :
cible 2 - choix des procédés constructifs : bois, acier
cible 4 - gestion de l'énergie : chaudière à condensation, ventilation double flux,
cible 5 - eau : récupération des eaux de pluie



PÉPINIÈRE D'ENTREPRISES & BUREAUX DE LA D.D.E.

DATE octobre 2007
LIEU Sarreguemines, France
MISSION concours
MAÎTRISE D'ŒUVRE G. & P. ENGASSER, G. WOJTYCZKA, Architectes
MAÎTRISE D'OUVRAGE CASC, Communauté d'agglomération
CHIFFRES 950 m², 1,6 M euros

Aspect HQE :

Nous faisons le choix d'orienter le bâtiment plein Sud. Le plan de masse est une étape décisive, les choix de plan de masse portent précisément sur l'implantation, l'orientation, l'emprise et le gabarit des bâtiments et la répartition des espaces extérieurs.
Diminuer l'emprise au sol est surtout, compte tenu du programme des aménagements extérieurs, avoir un raisonnement d'économie du terrain. Nous avons essayé de trouver une compacité qui permette d'une part de loger le bâtiment dans un axe Est Ouest en préservant la fonctionnalité demandée et également pour garder l'ensemble végétal en écran avec les pistes.



PÉPINIÈRE D'ENTREPRISES A VICHY

DATE 2008
LIEU Vichy
MISSION de base
MAÎTRISE D'ŒUVRE Daniel RUBIN, Atelier Canal, Architecte
MAÎTRISE D'ŒUVRE G. & P. ENGASSER, G. WOJTYCZKA, Architectes
MAÎTRISE D'OUVRAGE Vichy, Val d'Allier
CHIFFRES 10 200 m², 12,5. M euros

Réhabilitation de l'ancienne usine d'embouteillage de Vichy en immeuble de bureaux, pépinière d'entreprises, auditorium, expositions, restaurant et locaux de services



ORTHO-CLINICAL JOHNSON – JOHNSON COMPANY

DATE 1994
LIEU pParc d'Innovation d'Illkirch, Strasbourg
MISSION Type M1 et maîtrise de chantier
MAÎTRISE D'ŒUVRE G. & P. ENGASSER, G. WOJTYCZKA, Architectes
MAÎTRISE D'OUVRAGE KODAK
CHIFFRES 11 4500 m², 13,9 M euros

Construction de 2 bâtiments :

- Bâtiment de production de composants en biologie clinique pour analyseurs de sang.
- Bâtiment administratif regroupant les activités de formation de client, de maintenance hot-line et locaux administratifs

BUREAUX...



J.K. TECHNIC - SIEGE SOCIAL : BUREAUX & LOCAUX SOCIAUX

DATE 2000
LIEU Sarreguemines
MISSION Etudes et direction chantier
MAÎTRISE D'ŒUVRE G. & P. ENGASSER, G. WOJTYCZKA, Architectes
MAÎTRISE D'OUVRAGE Société J.K. TECHNIC
CHIFFRES 2 100 m², 1 M. d'euro

Hall d'une superficie de 1000 m²
Bureaux sur deux niveaux d'une surface de 435 m²
Locaux sociaux d'une surface de 75 m²
Aire de stockage extérieur d'une surface de 600 m²



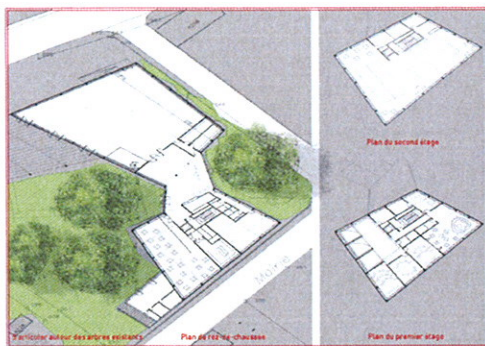
nommé au prix 'Grand Est' 2005

FORT DU SIMSERHOF : PARCOURS SCÉNOGRAPHIQUE ET BATIMENT ACCUEIL

DATE 2004
LIEU Siersthal, Moselle
MISSION de base + OPC
MAÎTRISE D'ŒUVRE G. & P. ENGASSER, G. WOJTYCZKA, Architectes
SCÉNOGRAPHIE Créatime + Xlargo
MAÎTRISE D'OUVRAGE Conseil Général de la Moselle
CHIFFRES 1 500 m² + 2,5 km², 3,6 M euros

Aspect HQE :

Mise en valeur et développement culturels et touristiques de l'ouvrage du SIMSERHOF comprenant la découverte du site par une scénographie spectaculaire qui plonge le visiteur dans un univers époustouflant.
Circuit souterrain à bord d'un véhicule automatisé et sonorisé et structure d'accueil des visiteurs dans un site historique



PÉPINIÈRE D'ENTREPRISES DU GERDIL DEUX MONOLITHES AUTOUR DES ARBRES

DATE décembre 2004
LIEU Coligny en Suisse
MISSION concours
MAÎTRISE D'ŒUVRE G. & P. ENGASSER, G. WOJTYCZKA, Architectes
MAÎTRISE D'OUVRAGE Commune de Coligny
CHIFFRES 3000 m² SHON, coût : projet d'idées

Le site est un belvédère sur la colline du Gerdil,
avec un panoramique sur le lac Léman.

Comment concilier des programmes divers et éclectiques au sein d'un même bâtiment, leur offrir le plus de vues sur le lac, tout en préservant la végétation et les arbres existants au sein d'un nouvel aménagement paysager ?



LE BURGHOFF : RÉHABILITATION EN CENTRE DE CONGRÈS

DATE 1997
LIEU Forbach en Moselle
MISSION de base
MAÎTRISE D'OUVRAGE Ville de Forbach
MAÎTRISE D'ŒUVRE G. & P. ENGASSER, G. WOJTYCZKA, Architectes
CHIFFRES 4600 m² SHON, 5,6 M. d'euros

Restructuration d'une ancienne ferme construite par l'architecte allemand TORNOW en centre de congrès regroupant un auditorium de 450 places, 12 salles de commission, des espaces d'exposition et de restauration ainsi que des bureaux.

CULTUREL...



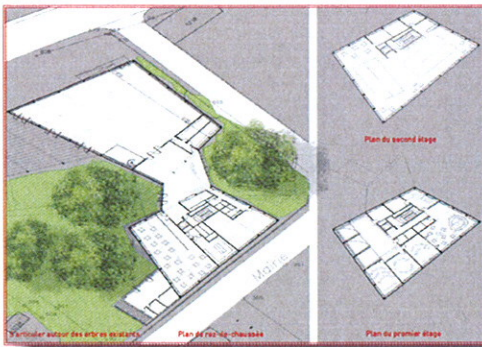
nommé au prix 'Grand Est' 2005

FORT DU SIMSERHOF : PARCOURS SCÉNOGRAPHIQUE ET BATIMENT ACCUEIL

DATE 2004
LIEU Siersthal, Moselle
MISSION de base + OPC
MAÎTRISE D'ŒUVRE G. & P. ENGASSER, G. WOJTYCZKA, Architectes
SCÉNOGRAPHIE Créatime + Xlargo
MAÎTRISE D'OUVRAGE Conseil Général de la Moselle
CHIFFRES 1 500 m² + 2,5 km^l, 3,6 M euros

Aspect HQE :

Mise en valeur et développement culturels et touristiques de l'ouvrage du SIMSERHOF comprenant la découverte du site par une scénographie spectaculaire qui plonge le visiteur dans un univers époustouflant.
Circuit souterrain à bord d'un véhicule automatisé et sonorisé et structure d'accueil des visiteurs dans un site historique



PÉPINIÈRE D'ENTREPRISES DU GERDIL DEUX MONOLITHES AUTOUR DES ARBRES

DATE décembre 2004
LIEU Cologny en Suisse
MISSION concours
MAÎTRISE D'ŒUVRE G. & P. ENGASSER, G. WOJTYCZKA, Architectes
MAÎTRISE D'OUVRAGE Commune de Cologny
CHIFFRES 3000 m² SHON, coût : projet d'idées

Le site est un belvédère sur la colline du Gerdil, avec un panoramique sur le lac Léman.

Comment concilier des programmes divers et éclectiques au sein d'un même bâtiment, leur offrir le plus de vues sur le lac, tout en préservant la végétation et les arbres existants au sein d'un nouvel aménagement paysager ?



MAISON DES JEUNES ET DE LA CULTURE : SITE FRANCO-ALLEMAND

DATE 1999
LIEU Sarreguemines en Moselle
MISSION de base
MAÎTRISE D'ŒUVRE G. & P. ENGASSER, G. WOJTYCZKA, Architectes
MAÎTRISE D'OUVRAGE Ville de Sarreguemines
CHIFFRES 650 m², 0,75 M euros

Equipement d'hébergement et de rencontre destiné à l'accueil de la jeunesse - Structure d'accueil de centres aérés.
Bâtiment réalisé en structure et barbage bois.



LE BURGHOF : RÉHABILITATION EN CENTRE DE CONGRÈS

DATE 1997
LIEU Forbach en Moselle
MISSION de base
MAÎTRISE D'OUVRAGE Ville de Forbach
MAÎTRISE D'ŒUVRE G. & P. ENGASSER, G. WOJTYCZKA, Architectes
CHIFFRES 4600 m² SHON, 5,6 M. d'euros

Restructuration d'une ancienne ferme construite par l'architecte allemand TORNOW en centre de congrès regroupant un auditorium de 450 places, 12 salles de commission, des espaces d'exposition et de restauration ainsi que des bureaux.

CULTUREL...



RESTRUCTURATION DU THÉÂTRE DE L'OUEST PARISIEN : UNE NOUVELLE PEAU

DATE 2006

LIEU Boulogne-Billancourt

MISSION concours sur esquisse

MAÎTRISE D'ŒUVRE G. & P. ENGASSER, G. WOJTYCZKA, Architectes

MAÎTRISE D'OUVRAGE Ville de Boulogne-Billancourt

CHIFFRES 3 079 m² SDO / 2 072 m² SU, 1,5 M. d'euro

Le programme vise à améliorer les qualités d'assise, d'acoustique, de volumétrie, et de visibilité de la salle.

Le fait de construire des gradins implique à première vue la perte d'un certain nombre de places.

Comment construire des gradins tout en optimisant la jauge ?

SPORT...



INTERNAT, EXTENSION & ET GYMNASÉ A MAINVILLIERS "UNE GRANDE TOITURE POUR TOUS"

DATE études en cours
LIEU Mainvilliers
MISSION de base + exe + opc
MAÎTRISE D'ŒUVRE G. & P. ENGASSER, G. WOJTYCZKA
MAÎTRISE D'OUVRAGE Région Centre
CHIFFRES 3520 m² , 4 M. euros

"Une grande toiture pour tous"

Comment faire le lien entre différents bâtiments existants disparates et de nouveaux volumes issus d'une extension ?

Nous avons choisi de créer une grande toiture continue qui fait le lien manquant entre des bâtiments existants, qui devient toiture et faux plafond de nouveaux bâtiments, lieux de déplacement, lieux de rassemblement et de vie du Collège.



RESTRUCTURATION ET EXTENSION DU COSEC : DEUX SALLES POUR LA GYMNASTIQUE

DATE juillet 2006
LIEU Sarreguemines, Moselle
MISSION de base + opc
MAÎTRISE D'ŒUVRE G. & P. ENGASSER, G. WOJTYCZKA
MAÎTRISE D'OUVRAGE Ville de Sarreguemines
CHIFFRES 2 817 m² , 1.1 M euros

Réhabilitation de l'actuel bâtiment du Cosec en une salle de compétition, construction d'une salle neuve d'entraînement ; avec entre les deux : six vestiaires, sanitaires, hall, cafétéria, et bureaux.

Le projet organise un axe de circulation des locaux situé entre le bâtiment existant et le nouveau bâtiment autour duquel vont s'articuler un hall d'entrée, les accès aux deux salles ainsi que les circulations et les vestiaires. Une double circulation permet l'accès aux vestiaires depuis les deux salles qui peuvent fonctionner de manière simultanée. La nouvelle salle est encaissée de 1m50 par rapport au hall d'entrée - cafétéria et à la coursive de façon à en améliorer la vue.



EXTENSION DU LYCÉE JEAN VICTOR PONCELET DEMI-PENSION ET GYMNASÉ

DATE 2001
LIEU Saint-Avold
MISSION de base
MAÎTRISE D'ŒUVRE G. & P. ENGASSER, G. WOJTYCZKA
MAÎTRISE D'OUVRAGE Région Lorraine
CHIFFRES 1050 m² , 3,5 M. euros

Création d'une hall de sport de 44 x 22 m, d'un local rangement, d'un hall et de sanitaire handicapés

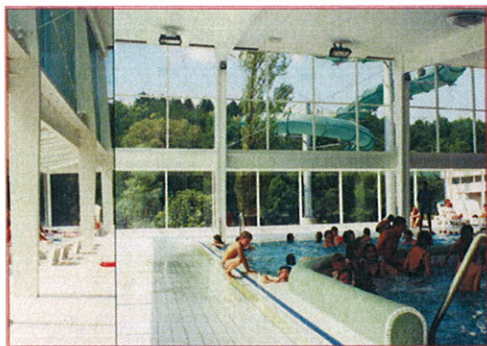


CONSTRUCTION D'UNE SALLE DE SPORT, A BITCHE EN MOSELLE

DATE 2006-2007
LIEU Collège J.J. Kieffer à Bitche
MISSION de base + exe + opc
MAÎTRISE D'ŒUVRE G. & P. ENGASSER, G. WOJTYCZKA
MAÎTRISE D'OUVRAGE Syndicat des CES de Bitche
CHIFFRES 900 m² , 768 000 euros

Construction d'une salle de sports qui comprend une aire d'évolution, des locaux de service usuels (hall d'accueil, vestiaires, bureau, douches, sanitaires...), l'aménagement des espaces extérieurs avec un accès camionnette et du stationnement V.L

SPORT...



CENTRE NAUTIQUE, ESPACE DÉTENTE, SAUNA A SERRAGUEMINES

DATE 1998
LIEU Sarreguemines, Moselle
MISSION type M2
MAÎTRISE D'ŒUVRE G. & P. ENGASSER, G. WOJTYCZKA
MAÎTRISE D'OUVRAGE Ville de Sarreguemines
CHIFFRES 6,1 M. euros

Restructuration de l'ancien complexe patinoire-piscine en un nouveau centre nautique regroupant :

- Un bassin compétition de 25 mètres, deux bassins ludiques intérieurs, un bassin ext. et une patageoire, un toboggan de 100 mètres, des vestiaires scolaires, public et bébés
- Un espace détente comprenant des vestiaires, saunas, hammam et salles de repos
- Un restaurant



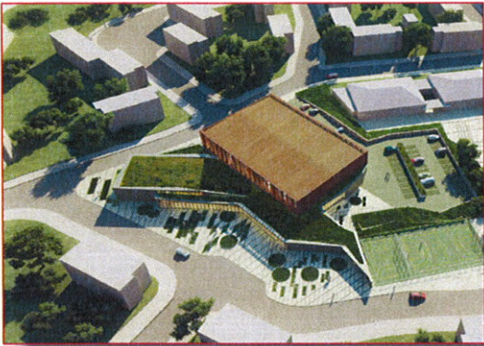
COMPLEXE SOCIO-SPORTIF A SARREBOURG

DATE 2001
LIEU Pensionnat Sainte Chrétienne à Sarrebourg
MISSION de base + exe + opc
MAÎTRISE D'ŒUVRE G. & P. ENGASSER, G. WOJTYCZKA
MAÎTRISE D'OUVRAGE Ville de Sarrebourg
CHIFFRES 1 500 m², 1.14 M euros

Complexe regroupant 2 salles superposées :

- Une salle de 40 x 20 m au niveau supérieur
 - Une salle de 20 x 20 m au niveau inférieur avec 4 vestiaires, des sanitaires et bureaux
- Bloc sanitaire dans la cour et le préau

SCOLAIRES...



UNE LANTERNE DE BOIS SUR UNE GRANDE TOITURE VERTE : 2 SALLES POUR LE SPORT

DATE mai 2009
LIEU Châtenay-Malabry
MISSION Concours (en délibération)
MANDATAIRE G. & P. Engasser, G. Wojtyczka, architectes
STRUCTURES EVP Ingénierie / FLUIDES/HQE Cferm / ECONOMISTE Tecs
MAÎTRISE D'OUVRAGE Ville de Châtenay-Malabry
SUPERFICIE 2 400 m² + 2 500 m² (VRD) , 4,56 M euros

Bâtiment Basse Consommation

Dans nos projets, l'un des enjeux est de réussir à s'intégrer de manière harmonieuse dans un site, à le respecter tout en l'interprétant. Ensuite vient la bonne orientation en plan des masses qui permet, suivant les programmes, de capter la lumière par apport solaire direct, de s'en protéger afin d'éviter les surchauffes, ou les deux à la fois. Ces principes passifs, couplés aux nouvelles performances thermiques de nos membranes et aux systèmes, permettent aujourd'hui de construire des bâtiments passifs ou à basse consommation.



INTERNAT, EXTENSION & GYMNASE À MAINVILLIERS "UNE GRANDE TOITURE POUR TOUS"

DATE études en cours
LIEU Mainvilliers
MISSION de base + exe + opc
MANDATAIRE G. & P. Engasser, G. Wojtyczka, architectes
MAÎTRISE D'OUVRAGE Région Centre
CHIFFRES 3520 m² , 4 M. euros

"Une grande toiture pour tous"

Comment faire le lien entre différents bâtiments existants disparates et de nouveaux volumes issus d'une extension ?

Nous avons choisi de créer une grande toiture continue qui fait le lien manquant entre des bâtiments existants, qui devient toiture et faux plafond de nouveaux bâtiments, lieux de déplacement, lieux de rassemblement et de vie du Collège.

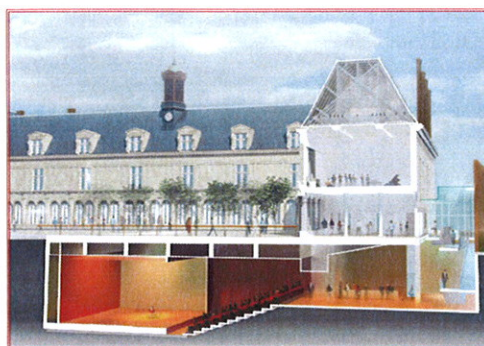


CONSTRUCTION D'UNE CRÈCHE, DÉMARCHE ENVIRONNEMENTALE

DATE octobre 2007
LIEU Sarreguemines, France
MISSION concours, en délibération
MAÎTRISE D'ŒUVRE EW Architecture, Architecte local et Mandataire
MAÎTRISE D'ŒUVRE G. ENGASSER, en tant que co-traitant
MAÎTRISE D'OUVRAGE CASC, communauté d'agglomération
CHIFFRES 1 000 m², 1,5 M euros

Aspect HQE :

Il nous a paru important de concevoir ce projet selon une démarche de qualité environnementale. Les conditions sont telles que ses impacts sur l'environnement sont durablement minimisés à toutes les échelles, depuis l'ambiance des espaces intérieurs jusqu'à l'échelle globale en passant par ses abords immédiat



ÉCOLE NATIONALE DE MUSIQUE ET DE DANSE, AMPHITHÉÂTRE À LAVAL

DATE 2006
LIEU Château Neuf / Tribunal de Commerce, à Laval
MISSION Concours
MANDATAIRE G. & P. Engasser, G. Wojtyczka, architectes
MAÎTRISE D'ŒUVRE Atelier Canal, Patrick Rubin
MAÎTRISE D'OUVRAGE Ville de Laval
CHIFFRES 3 777 m² SDO, 4,86 M euros

Après avoir dégagé les hypothèses de constructions adjacentes aux deux châteaux, nous avons choisi une solution d'effacement partiel en plaçant l'auditorium, en infrastructure, sous la cour du Château Neuf.

Si l'équipement premier du programme disparaît dans sa matérialité, il est présent en surface par ses prolongements : terrasse, belvédère, prise de lumière, escaliers, vaste foyer, représentations de plein air ... Favorisant pour tous les publics, le point de vue magistral sur la Mayenne

SCOLAIRES...

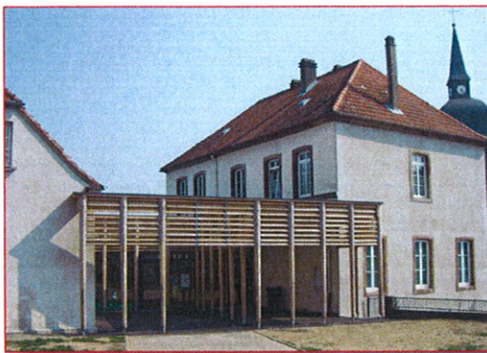


RÉHABILITATION DES ÉCOLES PRIMAIRE & MATERNELLE A BOUSBACH

DATE études 2005, réalisation en cours
LIEU rue des Ecoles à Bousbach
MISSION de base [PC / DCE]
MANDATAIRE G. & P. Engasser, G. Wojtyczka, architectes
MAÎTRISE D'OUVRAGE Commune de Bousbach
BUREAU D'ETUDES Omnitech / ETF Est
CHIFFRES 1 230 m², 0,7 M euros

Construction et extension des écoles primaire et maternelle de BOUSBACH

Démarche H.Q.E. : cible 1 - relations harmonieuses ;
cible 2 - procédés et produits ; cible 3 - chantier ;
cible 7 - entretien et maintenance ;
cible 8 - confort hygrothermique ; cible 10 - confort visuel.

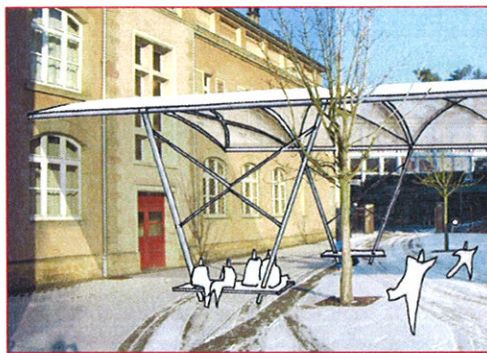


CONSTRUCTION D'UN PRÉAU ET DE L'ENTRÉE ÉCOLES PRIMAIRES ET MATERNELLE

DATE 2005-2006
LIEU rue de l'Eglise à Schorbach
MISSION de base [PC / DCE]
MANDATAIRE G. & P. Engasser, G. Wojtyczka, architectes
MAÎTRISE D'OUVRAGE Commune de Schorbach

Le projet consiste à créer :

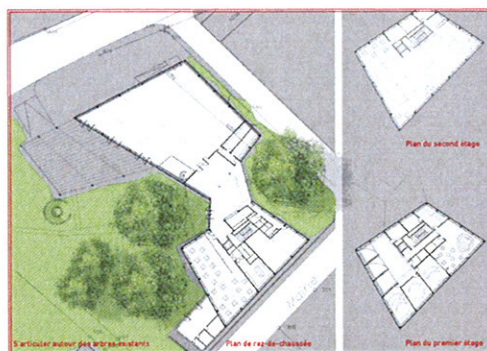
- Une entrée couverte à usage polyvalent entre les deux bâtiments.
- Des locaux sanitaires distincts pour les écoles primaire et maternelle.
- Une salle de repos dans la classe maternelle.



AMÉNAGEMENT & RÉNOVATION DE L'ÉCOLE PRIMAIRE DU CENTRE

DATE étude en cours
LIEU Rue du Maréchal Ney à Creutzwald
MISSION de base + exe +OPC
MANDATAIRE G. & P. Engasser, G. Wojtyczka, architectes
STRUCTURES OMNITECH / FLUIDES/HQE SOGECLI
MAÎTRISE D'OUVRAGE Ville de Creutzwald
SUPERFICIE 1 042 m² / COÛT 750 000 euros

Augmentation de la capacité d'accueil de l'école afin de créer 12 salles de classe avec mise aux normes réglementaires de sécurité des personnes et d'accessibilité aux personnes handicapées.



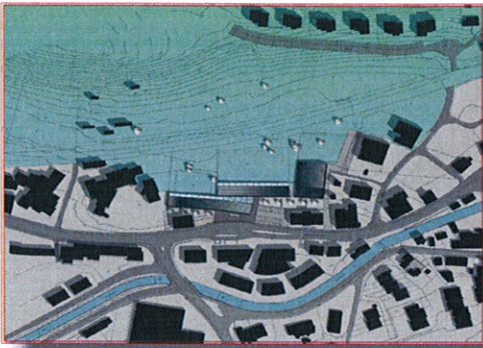
COLLÈGE DU GERDIL : DEUX MONOLITHES AUTOUR DES ARBRES

DATE 2004
LIEU Cologny, Suisse
MISSION Concours ouvert
MANDATAIRE G. & P. Engasser, G. Wojtyczka, architectes
MAÎTRISE D'OUVRAGE Commune de Cologny
CHIFFRES 3 000 m² SHON, coût : projet d'idées

Le site est un belvédère sur la colline du Gerdil, avec un panoramique sur le lac Léman.

Comment concilier des programmes divers et éclectiques au sein d'un même bâtiment, leur offrir le plus de vues sur le lac, tout en préservant la végétation et les arbres existants au sein d'un nouvel aménagement paysager ?

SCOLAIRES...



ÉCOLE MATERNELLE, PRIMAIRE & GYMNASSE A USTER : "ENTRE RUE ET COLLINE"

DATE 2003
LIEU Uster, Zurich en Suisse
MISSION de base + exe
MANDATAIRE G. & P. Engasser, G. Wojtyczka, architectes
MAÎTRISE D'OUVRAGE Ville de Uster
CHIFFRES 3 220 m², 4,2 M euros

Le site est compris entre une avenue à forte circulation et une colline. Le terrain est vaste et le programme conséquent puisqu'en plus de l'école, il faut réaliser dans des bâtiments séparés un gymnase et des ateliers pratiques. Comment répondre à la ville, qui nécessite une certaine urbanité sur l'avenue, accueillir les enfants en toute sécurité face aux voitures et s'ouvrir à la vue sur la colline ?



COLLÈGE UNTERSTELLER RECONSTRUCTION DE LA DEMI-PENSION

DATE 2003
LIEU Stiring Wendel en Moselle
MISSION de base + exe + opc
MANDATAIRE G. & P. Engasser, G. Wojtyczka, architectes
MAÎTRISE D'OUVRAGE Conseil Général de la Moselle
CHIFFRES 650 m², 1,6 M. euros

Restructuration de la demi-pension et des cuisines. Reprise des façades et extension partielles d'une petite partie de l'externat.



EXTENSION DU LYCÉE JEAN VICTOR PONCELET DEMI-PENSION ET GYMNASSE

DATE 2001
LIEU Saint-Avold
MISSION de base
MANDATAIRE G. & P. Engasser, G. Wojtyczka, architectes
MAÎTRISE D'OUVRAGE Région Lorraine
CHIFFRES 1050 m², 3,5 M. euros

Création d'une hall de sport de 44 x 22 m, d'un local rangement, d'un hall et de sanitaire handicapés



RESTRUCTURATION DE L'INTERNAT ET DE LA DEMI-PENSION AU LYCÉE HENRI NOMINE

DATE 1999
LIEU Rue Foch à Sarreguemines
MISSION de base + exe + opc
MANDATAIRE G. & P. Engasser, G. Wojtyczka, architectes
MAÎTRISE D'OUVRAGE Conseil Général de la Moselle
CHIFFRES 650 m², 1,6 M. euros

Réhabilitation lourde réalisée en 2 phases :

- Bâtiment phase 1 : IN 2 et IN 3 comprenant respectivement 20 chambres et 12 chambres
- Bâtiment phase 2 : IN 1 comprenant 48 chambres

Le programme comprend des chambres de 2 et de 3 lits, les chambres des maîtres d'internat, des sanitaires collectifs et des salles d'études, foyers.